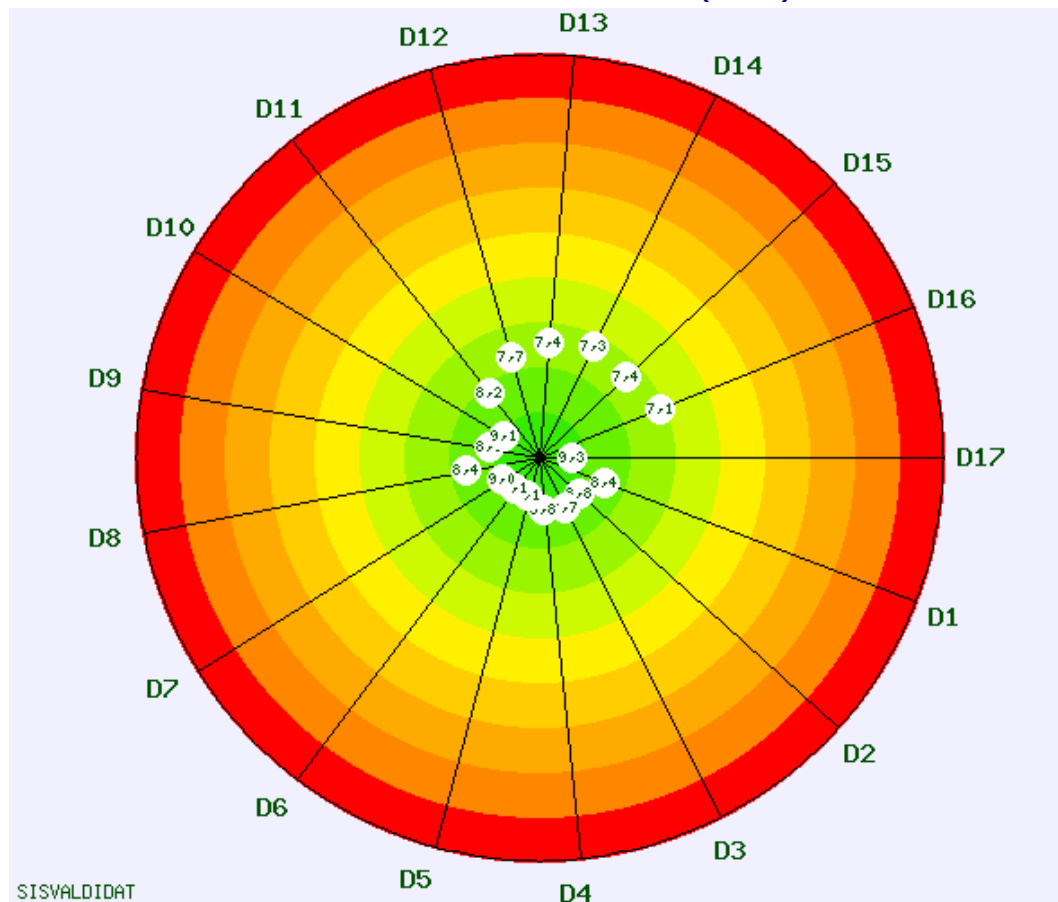


## Valutazione della didattica - lato Studente - giudizi medi

non frequentante   
  frequentante   
 Aggiorna

**2018/2019-Dipartimento SCIENZE POLITICHE JEAN MONNET - Università degli studi Luigi Vanvitelli RELAZIONI E ORGANIZZAZIONI INTERNAZIONALI (10329)**



schede raccolte per il Corso di Studi = 193

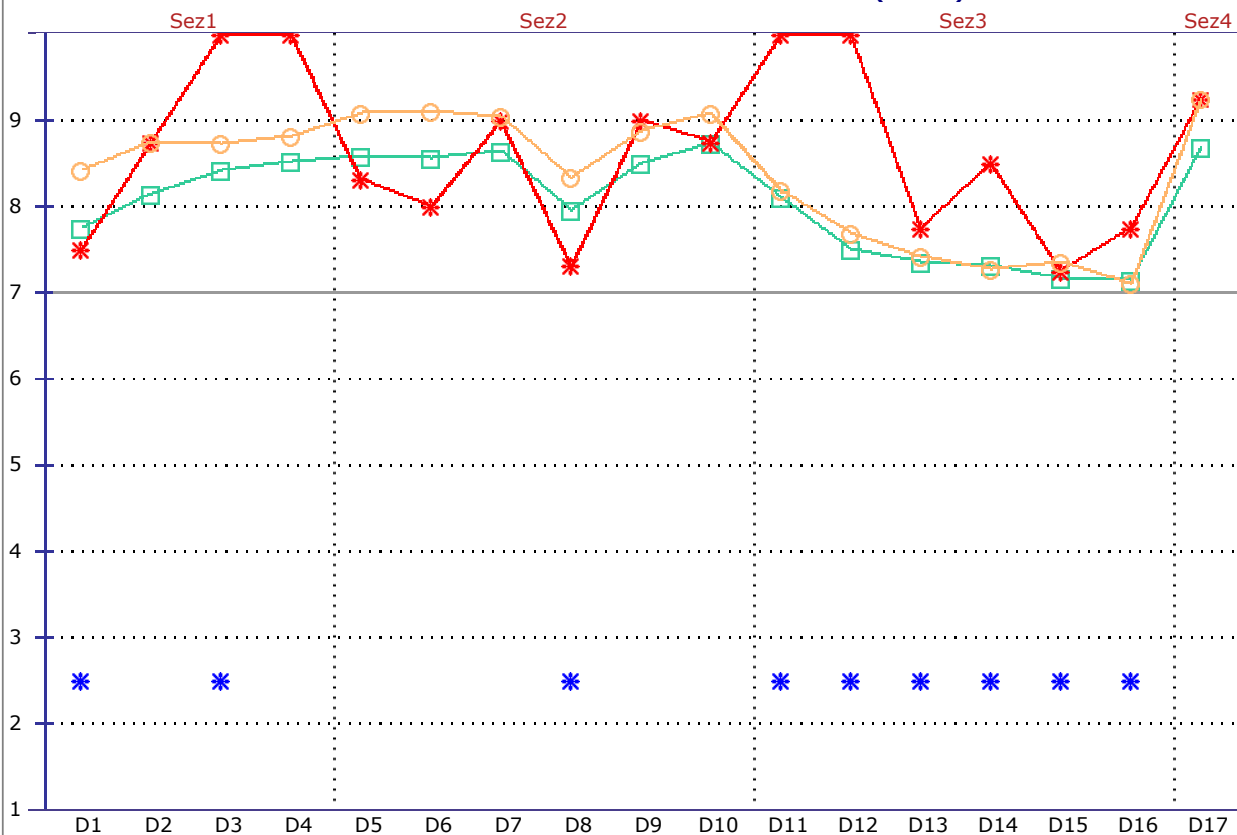
### Descrizione domande

- D1 Le conoscenze preliminari possedute sono risultate sufficienti per la comprensione degli argomenti previsti nel programma d'esame?
- D2 Il carico di studio dell'insegnamento è proporzionato ai crediti assegnati?
- D3 Il materiale didattico (indicato e disponibile) è adeguato per lo studio della materia?
- D4 Le modalità di esame sono state definite in modo chiaro?
- D5 Gli orari di svolgimento di lezioni, esercitazioni e altre eventuali attività didattiche sono rispettati?
- D6 Il docente stimola/motiva l'interesse verso la disciplina?
- D7 Il docente espone gli argomenti in modo chiaro?
- D8 Le attività didattiche integrative (esercitazioni, tutorati, laboratori, etc...), ove esistenti, sono utili all'apprendimento della materia?
- D9 L'insegnamento è stato svolto in maniera coerente con quanto dichiarato sul sito Web del corso di studio?
- D10 Il docente è reperibile per chiarimenti e spiegazioni?
- D11 Le aule in cui si svolgono le lezioni sono adeguate (si vede, si sente, si trova posto)?
- D12 Le postazioni informatiche utilizzate per le lezioni sono adeguate?
- D13 I servizi informatici di ateneo (procedure per gli studenti, rete per gli studenti, etc.) sono adeguati?
- D14 I locali e le attrezzature per lo studio e le attività didattiche integrative (biblioteche, laboratori, ecc.) sono adeguati?
- D15 Il servizio di supporto fornito dagli uffici di segreteria è stato soddisfacente?
- D16 Il servizio biblioteche (prestito/convenzione, disponibilità testi on-line, orari di apertura..) è stato soddisfacente?
- D17 E' interessato/a agli argomenti trattati nell'insegnamento?

## Valutazione della didattica - lato Studente - giudizi medi

non frequentante   
  frequentante   
 Aggiorna

**2018/2019 - Dipartimento SCIENZE POLITICHE JEAN MONNET - Università degli studi Luigi Vanvitelli  
 RELAZIONI E ORGANIZZAZIONI INTERNAZIONALI (10329)**



schede raccolte per il Corso di Studi = 193   
 schede raccolte per il Corso di Studi = 4   
 schede raccolte per Dipartimento = 1433

**Legenda**

○ 2018/2019   
 \*  2017/2018   
 □  Dipartimento SCIENZE POLITICHE JEAN MONNET   
 \*  SQM > 2   
 Aggiorna

**Descrizione sezioni**

Sez1	INSEGNAMENTO
Sez2	DOCENZA
Sez3	STRUTTURE E SERVIZI DI CONTESTO
Sez4	INTERESSE

- Descrizione domande**
- D1 Le conoscenze preliminari possedute sono risultate sufficienti per la comprensione degli argomenti previsti nel programma d'esame?
  - D2 Il carico di studio dell'insegnamento è proporzionato ai crediti assegnati?
  - D3 Il materiale didattico (indicato e disponibile) è adeguato per lo studio della materia?
  - D4 Le modalità di esame sono state definite in modo chiaro?
  - D5 Gli orari di svolgimento di lezioni, esercitazioni e altre eventuali attività didattiche sono rispettati?
  - D6 Il docente stimola/motiva l'interesse verso la disciplina?
  - D7 Il docente espone gli argomenti in modo chiaro?
  - D8 Le attività didattiche integrative (esercitazioni, tutorati, laboratori, etc...), ove esistenti, sono utili all'apprendimento della materia?
  - D9 L'insegnamento è stato svolto in maniera coerente con quanto dichiarato sul sito Web del corso di studio?
  - D10 Il docente è reperibile per chiarimenti e spiegazioni?
  - D11 Le aule in cui si svolgono le lezioni sono adeguate (si vede, si sente, si trova posto)?
  - D12 Le postazioni informatiche utilizzate per le lezioni sono adeguate?
  - D13 I servizi informatici di ateneo (procedure per gli studenti, rete per gli studenti, etc.) sono adeguati?
  - D14 I locali e le attrezzature per lo studio e le attività didattiche integrative (biblioteche, laboratori, ecc.) sono adeguati?
  - D15 Il servizio di supporto fornito dagli uffici di segreteria è stato soddisfacente?
  - D16 Il servizio biblioteche (prestito/convenzione, disponibilità testi on-line, orari di apertura..) è stato soddisfacente?
  - D17 E' interessato/a agli argomenti trattati nell'insegnamento?

## Valutazione della didattica - lato Studente

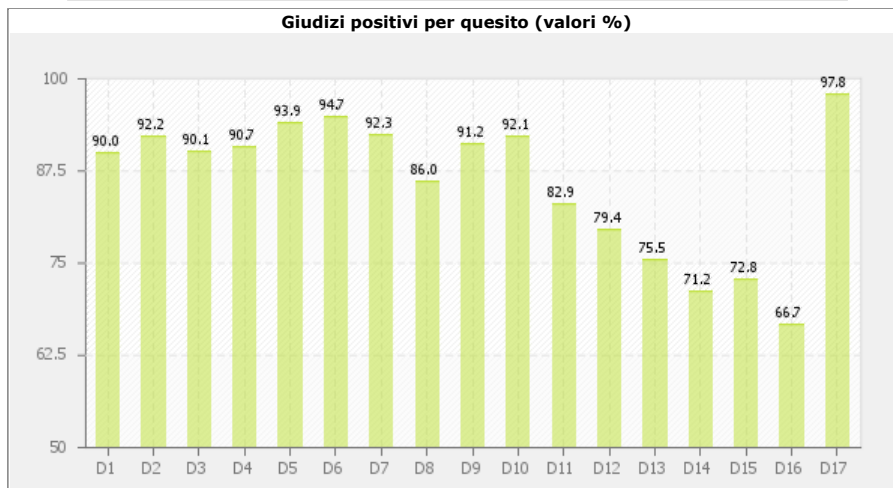
non frequentante    frequentante  

**Tab. 1 - Quesiti: Statistiche descrittive**  
**Dipartimento SCIENZE POLITICHE JEAN MONNET - Università degli studi Luigi Vanvitelli RELAZIONI E ORGANIZZAZIONI INTERNAZIONALI (10329)**

Quesito	a.a.2018/2019										Media a.a. precedente
	Risposte	P1	P2	Media	SQM	L1	L2	Media Dipartimento	Posizione		
D1	190	10,00	90,00	8,43	2,086	8,13	8,72	7,76	2° su 5	7,50	
D2	193	7,77	92,23	8,76	1,851	8,49	9,02	8,16	1° su 5	8,75	
D3	191	9,95	90,05	8,73	2,033	8,44	9,02	8,42	3° su 5	10,00	
D4	193	9,33	90,67	8,82	1,964	8,54	9,10	8,53	3° su 5	10,00	
D5	163	6,13	93,87	9,09	1,700	8,82	9,35	8,59	2° su 5	8,33	
D6	169	5,33	94,67	9,11	1,662	8,86	9,36	8,57	1° su 5	8,00	
D7	168	7,74	92,26	9,04	1,807	8,77	9,32	8,66	3° su 5	9,00	
D8	171	14,04	85,96	8,35	2,358	8,00	8,71	7,98	3° su 5	7,33	
D9	170	8,82	91,18	8,89	1,966	8,59	9,18	8,52	3° su 5	9,00	
D10	191	7,85	92,15	9,09	1,778	8,84	9,34	8,73	2° su 5	8,75	
D11	158	17,09	82,91	8,20	2,401	7,82	8,57	8,11	3° su 5	10,00	
D12	170	20,59	79,41	7,70	2,616	7,31	8,09	7,51	2° su 5	10,00	
D13	188	24,47	75,53	7,44	2,806	7,03	7,84	7,36	3° su 5	7,75	
D14	191	28,80	71,20	7,27	2,804	6,87	7,67	7,32	4° su 5	8,50	
D15	191	27,23	72,77	7,37	2,702	6,98	7,75	7,19	2° su 5	7,25	
D16	192	33,33	66,67	7,11	2,835	6,71	7,52	7,16	4° su 5	7,75	
D17	181	2,21	97,79	9,26	1,546	9,03	9,49	8,69	1° su 5	9,25	

**Legenda:**

Risposte = Numero di risposte fornite per il corrispondente quesito
P1 = % risposte con punteggio inferiore a 6
P2 = % risposte con punteggio maggiore o uguale a 6
Media = Media aritmetica ottenuta applicando i punteggi sopra descritti
SQM = Scarto Quadratico Medio
L1 = Limite inferiore dell'intervallo di confidenza al 95% di probabilità
L2 = Limite superiore dell'intervallo di confidenza al 95% di probabilità
Posizione= Posizione occupata dalla valutazione media del quesito nella graduatoria di Dipartimento (su numero di Corsi di Studio valutati)
Sfondo delle celle grigio chiaro: valutazione insoddisfacente (maggiore o uguale a 6 ma inferiore a 7)
Sfondo delle celle grigio scuro: valutazione decisamente insoddisfacente (inferiore a 6)



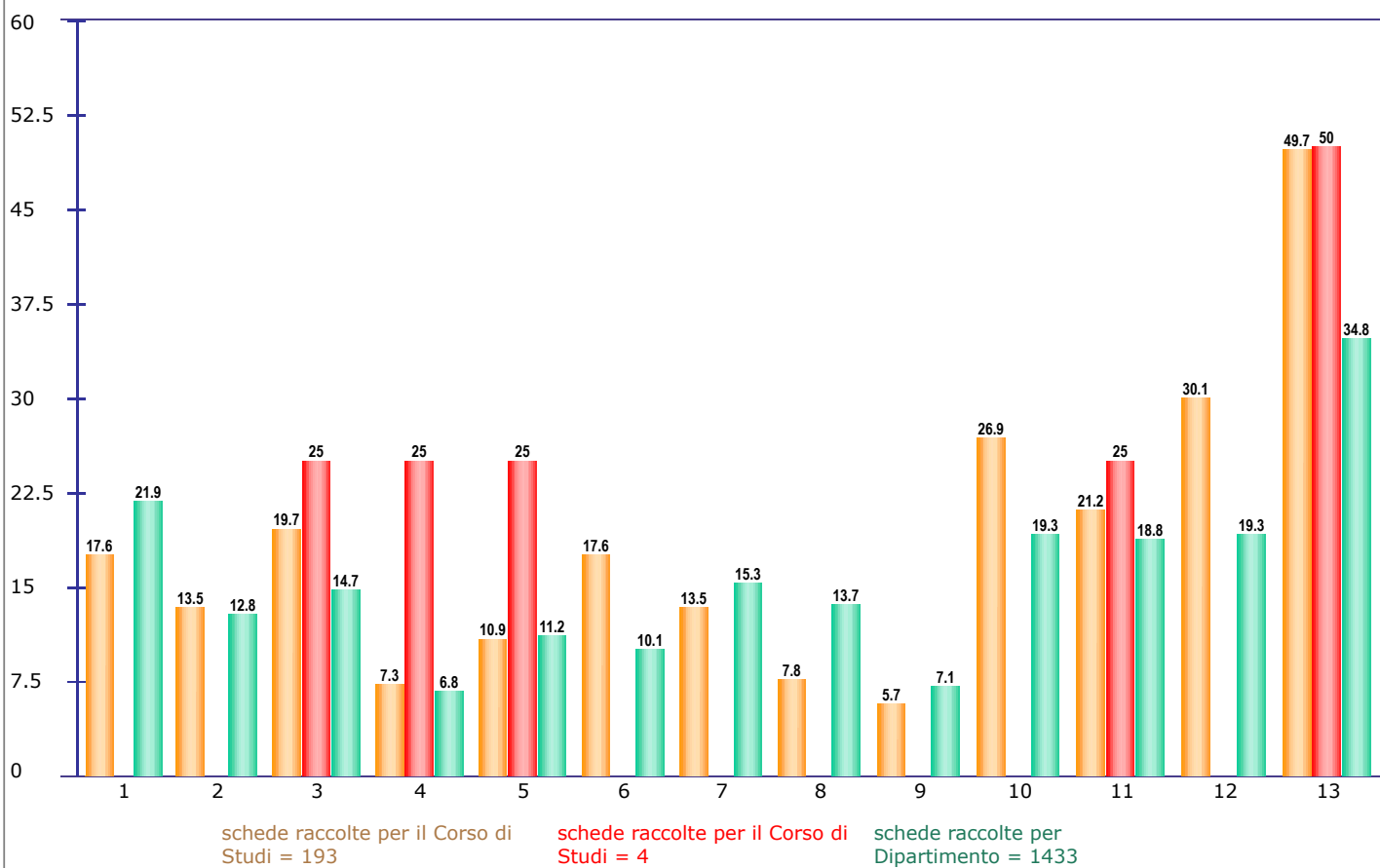
**Descrizione domande**

- D1 Le conoscenze preliminari possedute sono risultate sufficienti per la comprensione degli argomenti previsti nel programma d'esame?
- D2 Il carico di studio dell'insegnamento è proporzionato ai crediti assegnati?
- D3 Il materiale didattico (indicato e disponibile) è adeguato per lo studio della materia?
- D4 Le modalità di esame sono state definite in modo chiaro?
- D5 Gli orari di svolgimento di lezioni, esercitazioni e altre eventuali attività didattiche sono rispettati?
- D6 Il docente stimola/motiva l'interesse verso la disciplina?
- D7 Il docente espone gli argomenti in modo chiaro?
- D8 Le attività didattiche integrative (esercitazioni, tutorati, laboratori, etc...), ove esistenti, sono utili all'apprendimento della materia?
- D9 L'insegnamento è stato svolto in maniera coerente con quanto dichiarato sul sito Web del corso di studio?
- D10 Il docente è reperibile per chiarimenti e spiegazioni?
- D11 Le aule in cui si svolgono le lezioni sono adeguate (si vede, si sente, si trova posto)?
- D12 Le postazioni informatiche utilizzate per le lezioni sono adeguate?
- D13 I servizi informatici di ateneo (procedure per gli studenti, rete per gli studenti, etc.) sono adeguati?
- D14 I locali e le attrezzature per lo studio e le attività didattiche integrative (biblioteche, laboratori, ecc.) sono adeguati?
- D15 Il servizio di supporto fornito dagli uffici di segreteria è stato soddisfacente?
- D16 Il servizio biblioteche (prestato/convenzione, disponibilità testi on-line, orari di apertura..) è stato soddisfacente?
- D17 E' interessato/a agli argomenti trattati nell'insegnamento?

## Valutazione della didattica - lato Studente

non frequentante   
  frequentante   
 Aggiorna

**Suggerimenti**  
**2018/2019-Dipartimento SCIENZE POLITICHE JEAN MONNET - Università degli studi Luigi Vanvitelli RELAZIONI E ORGANIZZAZIONI INTERNAZIONALI (10329)**



schede raccolte per il Corso di Studi = 193

schede raccolte per il Corso di Studi = 4

schede raccolte per Dipartimento = 1433

### Legenda

2018/2019   
  2017/2018   
  Dipartimento SCIENZE POLITICHE JEAN MONNET

### Descrizione suggerimenti

- S1 Alleggerire il carico didattico complessivo
- S2 Aumentare l'attività di supporto didattico
- S3 Fornire più conoscenze di base
- S4 Eliminare dal programma argomenti già trattati in altri insegnamenti
- S5 Migliorare il coordinamento con altri insegnamenti
- S6 Migliorare la qualità del materiale didattico
- S7 Fornire in anticipo il materiale didattico
- S8 Inserire prove d'esame intermedie
- S9 Attivare insegnamenti serali o nel fine settimana
- S10 Migliorare i locali e le attrezzature per le attività integrative
- S11 Migliorare la tempistica dei servizi di supporto offerti dagli uffici di segreteria
- S12 Ampliare il catalogo dei testi disponibili in biblioteca
- S13 Maggiore disponibilità di aule studio e posti in biblioteca